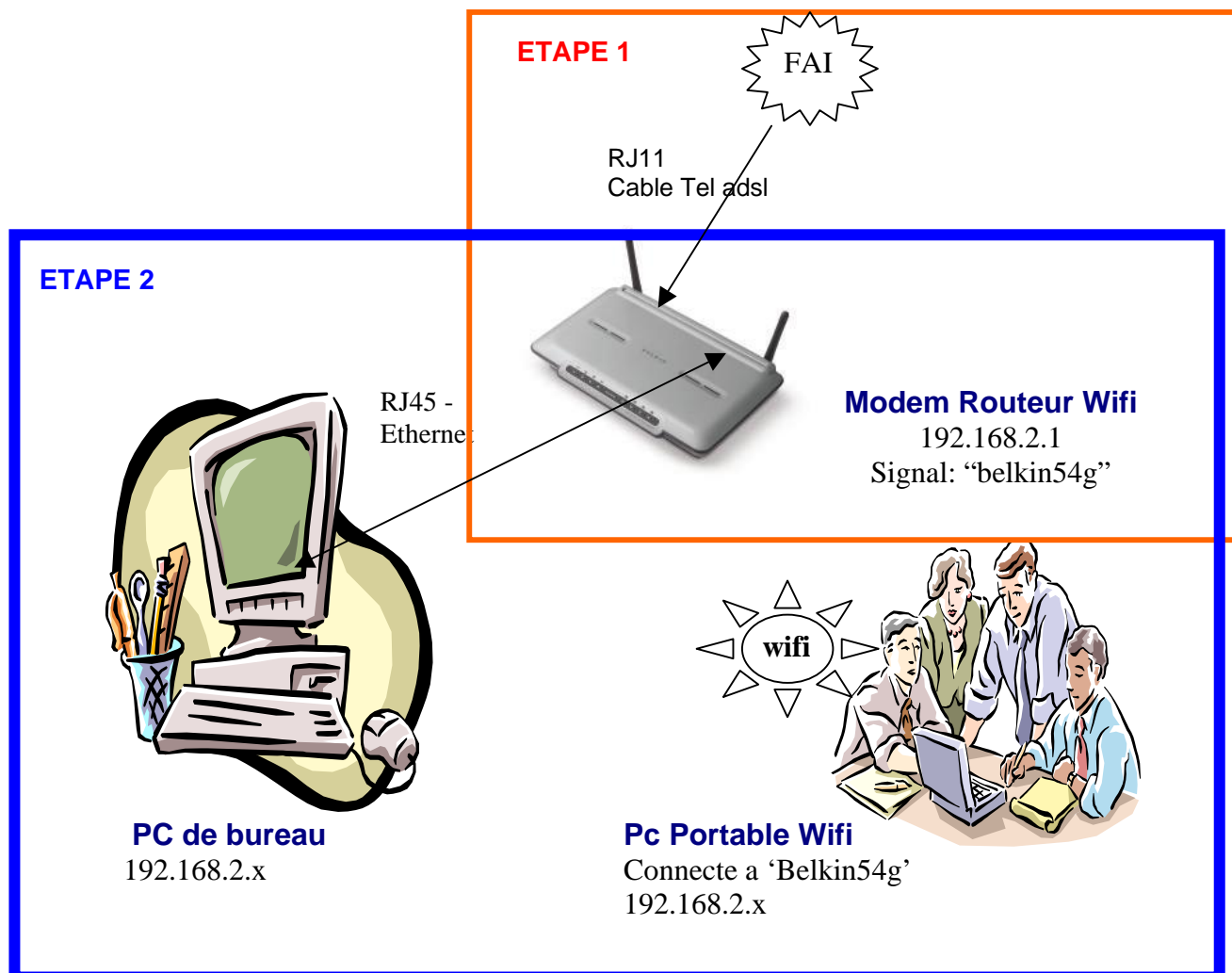


CONFIGURATION DU MODEM ROUTEUR F5D7632 BELKIN

Ce guide va vous permettre de configurer votre modem routeur Belkin, de comprendre son fonctionnement et de résoudre les problèmes les plus fréquents. On ne va pas se servir du CD d'installation.



ETAPE 1 : Connecter votre Modem Routeur a l'ADSL

ETAPE 2 : Paramétrer votre Modem Routeur pour Internet

Vocabulaire technique :

M/R : Modem Routeur

FAI : Fournisseur d'Accès Internet

DIODE= lumière en façade de votre Modem Routeur

Adresse IP= adresse que possède votre ordinateur ou le routeur sur le réseau

RJ45 : câble réseau Ethernet

RJ11 : câble téléphonique adsl

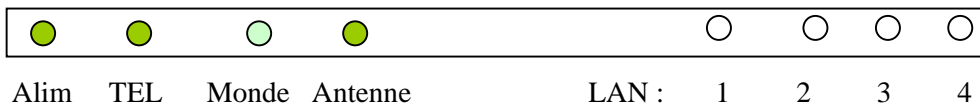
ETAPE 1 : Connectez votre Modem Routeur (M/R) a l'ADSL

Pour l'instant vous n'avez pas besoin de connecter vos PC au M/R (Modem Routeur)

- **Branchez votre modem routeur au secteur (alimentation 220v)> les diodes Alim, Tel et Antenne clignotent**
- **Branchez la prise ADSL (câble téléphonique) sur le port ADSL/rj11 la diode "tel" devient fixe et la diode "monde" se met a clignoter lentement.**

Lorsque vous connectez le M/R avec l'alimentation et le câble ADSL (RJ11) il doit y avoir 2 diodes vertes fixes: Alim et Tel, 2 diodes clignotent: Monde et Antenne,

Façade avant du M/R après avoir connecte l'ADSL :



Alim : Alimentation diode toujours fixe (l'alimentation secteur fonctionne correctement)

TEL : Synchronisation ADSL, clignote= pas de signal ADSL, fixe=le modem reçoit le signal ADSL

Monde : Témoin d'activité sur internet, diode clignotte en fonction de l'activité sur internet

Antenne : Témoin du signal wifi clignotte en fonction de l'activité

LAN 1-4 : port Ethernet, signifie que vous avez connecte un pc sur le M/R avec un câble

Si la diode "Monde" ne s'allume pas et que la "tel" clignote c'est que vous avez un problème de connexion de la ligne ADSL sur votre modem routeur.

- Vérifiez le filtre ADSL (1 filtre par prise téléphonique)
- Vérifiez auprès de votre FAI que vous avez bien la connexion ADSL
- Vérifiez que vous n'utilisez pas votre connexion ADSL autre part dans votre maison.... (votre ancien modem doit être au placard)
- Vérifiez si votre fax ou répondeur n'est pas la cause du problème
- Vérifiez votre câblage !

Si vous ne parvenez pas a allumer la diode "monde" faites un RESET du routeur en appuyant 10 secondes sur le bouton reset derrière le routeur a l'aide d'un trombone.

ETAPE 2 : Configurer le Modem Routeur

Connectez votre PC au routeur avec un câble réseau Ethernet (ou en Wifi)

Le but est maintenant de configurer le M/R de façon à ce qu'il se connecte sur Internet en utilisant les paramètres que votre Fournisseur d'Accès Internet (FAI) vous a donné.

Pour configurer le micro-programme du M/R suivez la procédure suivante :

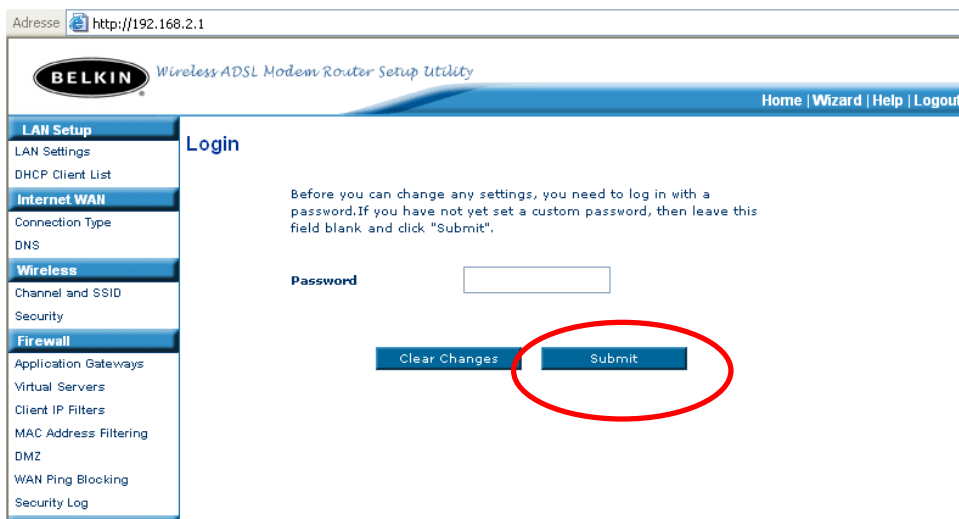
- 1- Ouvrez une page Internet Explorer > aucune page ne sera trouvée
- 2- Cliquez sur *Outils>Option Internet>Connexion* cochez la case 'ne jamais essayer d'établir de connexion' puis cliquez sur le bouton 'paramètre réseau' ne cochez que la 1ere case 'détecter automatiquement....' – ensuite fermez les fenêtres en validant et fermez Internet Explorer puis rouvrez Internet Explorer.
- 3- Remplacez l'adresse Internet par : 192.168.2.1 (cette adresse correspond à l'adresse IP de votre M/R), si besoin est cliquez sur 'connecter' (ne pas travailler hors connexion)

Astuce : si cela ne fonctionne pas : cliquez sur Démarrer>Exécuter et tapez : <http://192.168.2.1> puis validez.

- 4- Vous arrivez sur l'interface du modem routeur Belkin, ce que vous voyez à l'écran n'est pas un site sur Internet mais bien le logiciel qui se situe dans le M/R lui même ! (vous pouvez donc accéder à ce programme de n'importe quel ordinateur connecte sur le M/R....)

Si l'interface n'apparaît pas allez dans la section « resolution des problemes »

- 5- Il n'y a pas de mot de passe cliquez sur « submit » (ou "envoyer")



puis cet écran apparaît:

Adresse <http://192.168.2.1/index.html> OK

BELKIN Wireless ADSL Modem Router Setup Utility Home | Wizard | Help | Logout **Internet Status: No Connection**

LAN Setup
LAN Settings
DHCP Client List

Internet WAN
Connection Type
DNS
Wireless
Channel and SSID
Security
Firewall
Application Gateways
Virtual Servers
Client IP Filters
MAC Address Filtering
DMZ
WAN Ping Blocking
Security Log
Utilities
Restart Router
Restore Factory Default
Save/Backup Settings
Restore Previous Settings
Firmware Update
System Settings

Status
Setup Wizard Disconnect Connect

System Date and Time
Current Time January 1, 2004 0:00:43 AM

Version Info
Firmware Version AR.0.01.08UK (Oct 27 2004 01:03:29)
Boot Code Version V1.0A
Hardware Version R01
Serial Number S449044785

Internet Settings
ADSL Status CONNECTED
Data Rate 576Kb/288Kb
Downstream/Upstream
Connection Type PPPoE
WAN MAC Address 00:11:50:2F:07:29
WAN IP 0.0.0.0
Subnet Mask 0.0.0.0
Default Gateway 0.0.0.0
Primary DNS Address 0.0.0.0
Secondary DNS Address 0.0.0.0

LAN Settings
Interface Status Connected
Link Status 100Mbps Full Duplex
LAN MAC Address 00:11:50:2F:D7:29
Router IP Address 192.168.2.1
Subnet Mask 255.255.255.0
DHCP Server Enabled
Number of DHCP Clients 0

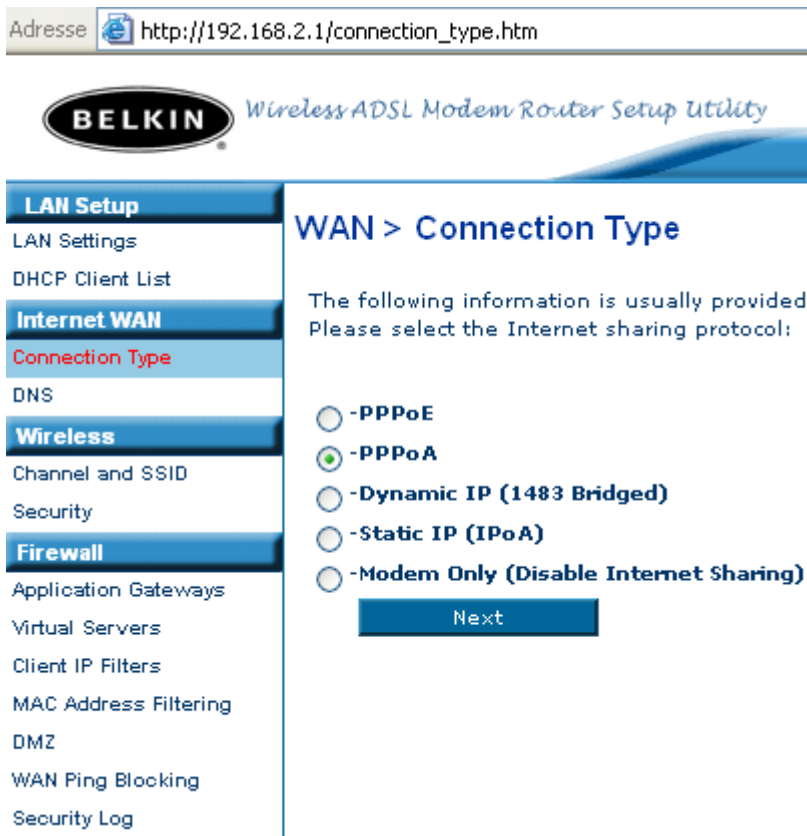
WLAN Settings
Wireless Function Enabled
WLAN MAC Address 00:12:cf:00:eb:15
Mode Mixed (11b+11g)
SSID syl - 7632
ESSID Broadcast Enabled
Channel 11
Security Disabled

Advanced Features
UPnP Disabled
NAT Enabled
Firewall Enabled

Internet status “no connection” nous indique que le modem routeur n’est PAS connecté sur Internet. Ce qui est normal puisque nous n’avons pas encore entré vos identifiants de connexion.

Dans la section Internet Settings, ADSL status est CONNECTED ce qui veut dire que le modem routeur reçoit bien l’ADSL. Dans le cas où il est Disconnected faites un reset du routeur en cliquant dans le menu de gauche “restore factory default”

- 6- Cliquez sur « connexion type » sur votre gauche dans la section Internet WAN (écran : WAN>TYPE DE CONNEXION)



Selon votre FAI vous avez le choix entre PPOE ou PPOA ou ATM... puis cliquez sur NEXT (voir tableau ci dessous)

Type de connexion	VPI / VCI	Encapsulation
PPOE	8/35	LLC
PPOA	8/35 ou 8/36	VC Mux
ATM (très peu utilisé)	8/36	VC Mux

(si vous ne connaissez pas votre Type de connexion téléphonez à votre FAI ou bien testez vous même les différentes possibilités...)

- 7- Entrez votre nom de connexion et mot de passe de connexion (n'inventez rien et ne confondez pas avec votre adresse email, ces informations sont données par votre FAI)
(Exemple : pour Wanadoo : fti/dupontdubois@fti , AOL : dupontdubois@aol.com)

Vous pouvez fixer le paramètre 'IDLE time minute' a 0 min, cela signifie que votre modem routeur va rester connecte sur Internet en permanence. (5min signifie qu'il va se déconnecter au bout de 5 min d'inactivité)

LAN Setup
 LAN Settings
 DHCP Client List

Internet WAN
Connection Type
 DNS

Wireless
 Channel and SSID
 Security

Firewall
 Application Gateways
 Virtual Servers
 Client IP Filters
 MAC Address Filtering
 DMZ
 WAN Ping Blocking
 Security Log

Utilities
 Restart Router
 Restore Factory Default
 Save/Backup Settings

WAN > Connection Type > PPPoA

More Info
 ATM Interface

User Name >

Password >

Retype Password >

IP assigned by ISP > Yes

IP Address >

Subnet Mask >

VPI/VCI > /

Encapsulation > VCMUX

Dial on Demand >

Idle Time (Minute) >

MTU >

Une fois paramètre appuyez sur « apply changes » et attendez environ 1 min, le modem routeur est en train d’essayer de se connecter a partir des paramètres de connexion que vous avez entre....

Une fois paramètre le routeur vous affichera une fenêtre WAN DNS, on ne touchera rien sur cette page. Revenez juste sur la fenêtre de status en cliquant sur « Home ».

[Home](#) | [Wizard](#) | [Help](#) | [Logout](#)

Internet WAN > DNS

If your ISP provided you with a specific DNS address to use, enter the address in this window and click "Apply Changes".

Automatic from ISP

DNS Address > . . .

Secondary DNS Address > . . .

DNS = Domain Name Server. A server located on the Internet that translates URL's (Universal Resource Links) like www.belkin.com to IP addresses. [More Info](#)

Cette page vous indique que vous êtes maintenant connecté sur Internet : INTERNET STATUS=CONNECTED
 Si ce n’est pas le cas appuyez sur le bouton « connect » et attendez quelques secondes.

Home | Wizard | Help | Logout Internet Status: **Connected**

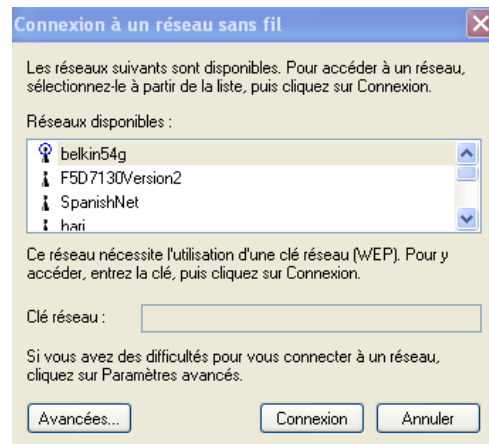
Disconnect **Connect**

LAN Settings	
Interface Status	Connected
Link Status	100Mbps Full Duplex
LAN MAC Address	00:11:50:2F:D7:29
Router IP Address	192.168.2.1
Subnet Mask	255.255.255.0
DHCP Server	Enabled
Number of DHCP Clients	0

WLAN Settings	
Wireless Function	Enabled
WLAN MAC Address	00:12:cf:00:eb:15
Mode	Mixed (11b+11g)
SSID	syl - 7632
ESSID Broadcast	Enabled
Channel	11
Security	Disabled

Advanced Features	
UPnP	Disabled
NAT	Enabled
Firewall	Enabled

- 8- Pour connecter les ordinateurs en Wifi il suffit d'ouvrir l'utilitaire de configuration de votre carte réseau sans fil et de vous connecter au réseau « belkin54g »



RESOLUTION DES PROBLEMES ET INFORMATIONS

>Vous n'avez pas accès a l'interface du M/R : 192.168.2.1 :

Vérifier que vos anciens kit de connexion soient désinstallés ou inactifs (espace Wanadoo etc..)

Vérifiez les adresses IP:

Cliquez sur *Démarrer>Exécuter* tapez 'cmd' avec Windows XP ou 'command' pour (w98,2000,Me)
Une fenêtre noire apparaît (DOS)

Tapez : 'ipconfig' et validez

Réponse idéale :

Suffixe DNS propre a la connexion : Belkin

Adresse ip = 192.168.2.x (X entre 2 et 254)

Sous réseau : 255.255.255.0

Passerelle : 192.168.2.1

```
C:\WINDOWS\System32\cmd.exe
C:\Documents and Settings\Administrateur>ipconfig

Configuration IP de Windows

Carte Ethernet Connexion au réseau local:
    Suffixe DNS propre à la connexion : Belkin
    Adresse IP. . . . . : 192.168.2.15
    Masque de sous-réseau . . . . . : 255.255.255.0
    Passerelle par défaut . . . . . : 192.168.2.1
```

> Si l'adresse IP est dans le style 192.168.1.x ou 10.0.0.x c'est que l'adresse IP de votre ordinateur est statique (ou passe par un autre modem) il faut la mettre en dynamique (automatique).

Il faut savoir que c'est votre modem routeur qui va attribuer une adresse IP a tous a vos ordinateurs du réseau.

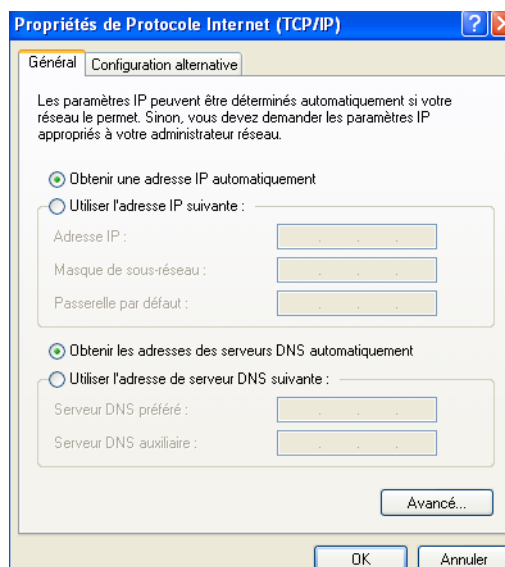
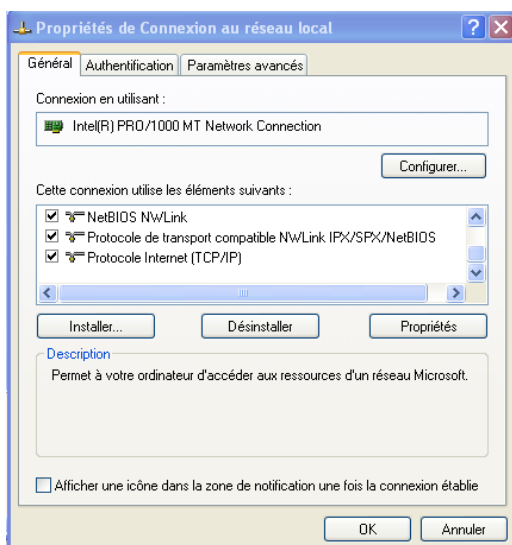
Procédez comme ceci :

Démarrer>panneau de configuration>connexions réseau

Sélectionner la carte réseau que vous utilisez (locale ou sans fil) cliquez sur le bouton de droite et 'propriété' , une fenêtre s'ouvre avec des éléments cochés

Sélectionnez dans la liste le « protocole Internet TCP/IP » et cliquez sur le bouton propriété.

Une fenêtre s'ouvre cochez la case « IP automatique» et laissez les DNS en automatique.



>>>>>Essayez d'accéder a l'interface du routeur en utilisant cette méthode :

Cliquez sur *Démarrer>Exécuter* et tapez : <http://192.168.2.1>T et validez

>Si vous avez une adresse IP du type : Auto-configuration d'adresse IP 169.254.x.x ou 0.0.0.0 c'est que vous avez :

> Un problème de connexion avec le M/R...

Est-ce que votre carte réseau est correctement installée ?

> Vous avez un PAR FEU qui empêche le M/R de communiquer avec votre ordinateur.... donc il ne va pas pouvoir donner une adresse IP a votre pc...

Sachez que vous êtes protégé avec le par feu interne du M/R il est donc INUTILE d'avoir des par feu sur vos ordinateurs. Vérifiez les par feu de Windows XP, Norton Internet Security Tools, Securitout, ZoneAlarm, Bit Defender etc....désinstallez les si possible. Si vous avez un par feu le M/R ne va pas pouvoir vous attribuez une adresse IP.

> Vous avez un pont réseau...

Vérifiez ici : Démarrer>panneau de configuration>connexion réseau

Si vous avez des ponts réseaux : SUPPRIMEZ-LES

➤ Elles correspondent a quoi ces diodes ?

		DIODE sur le modem routeur			
		Alim	Tel	Monde	Antenne
Connexion sur le routeur,	220v	Fixe	Flash	-	Flash en fct de l'activite wifi
	220v + ligne adsl (etat « no connection »)	Fixe	Fixe	Flash (5/6 sec)	Flash en fct de l'activite wifi
	220v + ligne adsl (etat connexion)	Fixe	Fixe	Flash en fct de l'activite sur internet	Flash en fct de l'activite wifi

Si après tout cela vous ne pouvez toujours pas accéder à l'interface du M/R faites un RESET du M/R (10sec sur le bouton reset derrière le M/R) et essayer simplement a partir d'un autre ordinateur de votre réseau, de préférence connecte au M/R directement par un câble.

Si vous des probleme a configurer votre M/R vous pouvez nous appeler au numero vert : 00800 223 554 60.

Ce document a été réalisé par le support technique Belkin français.